

# Innovativer Holzobjekt- bau – Nachhaltige Bau- konzepte für öffentliche Gebäude

Programm für den 13. Oktober 2022



Bayerisches Staatsministerium für  
Wirtschaft, Landesentwicklung und Energie  
Bayerisches Staatsministerium für  
Ernährung, Landwirtschaft und Forsten



Bayerische  
Ingenieurekammer-Bau

Körperschaft des öffentlichen Rechts



**C.A.R.M.E.N.**

## Hintergrund

Ein Fahrstuhlschacht oder ein Treppenhaus aus Holz? Was bis vor kurzem noch Zukunftsmusik war, ist in Ansbach schon Realität. Das neue Amt für Ernährung, Landwirtschaft und Forsten (AELF) gewährt am 13. Oktober 2022 exklusive Einblicke in den modernen Holz-Neubau und bringt Interessierte und Expert\*innen zu einem persönlichen Austausch zusammen. Die besonderen Anforderungen dieses öffentlichen Baues zeigen anschaulich die Potentiale für Holzbau und wie dessen Planungsgrundsätze in Zeiten der Klimakrise auch für privates Wohnen und Sanieren umsetzbar sind. Bei einem Rundgang durch das neue Gebäude in Holz- und Passivbauweise berichten die Expert\*innen des AELF und des staatlichen Bauamtes, was den Baustoff Holz so besonders macht und warum die Holzernte gerade im Hinblick auf die Klimakrise so wichtig für unsere Wälder ist.

Die eingeladenen Expert\*innen zeigen, wie Holz auch ohne Chemie Jahrhunderte überdauern kann. Von der Joseph-Stiftung hören die Teilnehmenden eine erste Bilanz der mit zahlreichen Preisen dekorierten „Wohnanlage E-“ in Ansbach. Ergänzend dazu werden Unterstützungsangebote für den kommunalen und privaten Holzbau vorgestellt. In den Diskussions- und Kaffeepausen sowie beim geselligen Ausklang im Garten des Amtes haben die Teilnehmenden reichlich Gelegenheiten, sich mit den Fachleuten zu konkreten Fragestellungen auszutauschen.

Die Veranstaltung richtet sich an Kommunen, Hochbauämter, Bauverwaltungen, Ingenieur- und Architekturbüros sowie alle inhaltlich Interessierten.

## Anmeldung

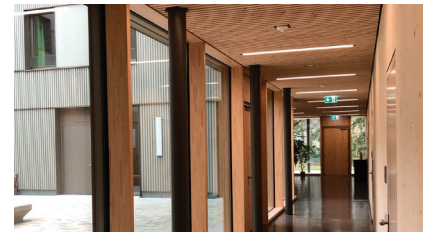
Für die Veranstaltung erhalten Sie 6,25 Fortbildungspunkte bei der Bayerischen Ingenieurkammer-Bau. Bitte melden Sie sich daher bis zum 1. Oktober 2022 über das Online-Formular bei der Bayerischen Ingenieurkammer-Bau für die Veranstaltung an.

Der Tagungsbeitrag von 60 Euro (inkl. MwSt.) beinhaltet die Tagungsgetränke und Verpflegung während der Veranstaltung.

[Hier gelangen Sie zur Anmeldung.](#)

## Veranstaltungsdetails

13. Oktober 2022, Registrierung ab 09:15 Uhr,  
Amt für Ernährung, Landwirtschaft und  
Forsten Ansbach (AELF)  
Mariusstraße 26, 91522 Ansbach



Bildquellen: Bauamt Ansbach, AELF Ansbach

# Das erwartet Sie:

## Moderation

Alexander Schulze, C.A.R.M.E.N. e.V.



### 09:30 Uhr Begrüßung

Wolfgang Kerwagen, Amt für Ernährung,  
Landwirtschaft und Forsten Ansbach  
Klaus-Jürgen Edlhäuser, Bayerische Ingenieure-  
kammer Bau

### 10:00 Uhr Öffentliche Holzgebäude in Plusenergie- und Passivhausbauweise – Bauphysikalisch klimagerecht planen

Pia Regner, ING+ARCH Partnerschaft mbB

### 10:45 Uhr Kaffeepause

### 11:00 Uhr 100 % Holz ab Bodenplatte trotz Aufzug und Fluchttreppenhaus

Markus Wilmer, Staatliches Bauamt Ansbach

### 11:30 Uhr Führung durch das neue AELF

Markus Wilmer, Arina Münz, Staatliches  
Bauamt Ansbach

### 12:00 Uhr Mittagspause

### 13:00 Uhr Schutz vor Schäden durch holzbau- gerechtes Konstruieren statt chemischem Holzschutz

Prof. Florian Scharmacher, ö.b.u.v. Sach-  
verständiger für Holzbau und Holzschutz

### 13:45 Uhr Klimawälder der Zukunft – Womit wir unsere Zukunft bauen

Andreas Egl, Amt für Ernährung, Landwirtschaft  
und Forsten Ansbach

### 14:15 Uhr BauBuche – Anwendungsgebiete für einen Hochleistungsbaustoff aus heimischen Wäldern

Doris Tegelkamp, Pollmeier Massivholz GmbH  
und Co.KG

### 14:45 Uhr Kaffeepause

### 15:15 Uhr E% – Neun Jahre energieeffizienter Wohnungsbau der Joseph-Stiftung in Ansbach

Matthias Jakob, Dipl.-Ing. Univ. Architekt,  
Joseph-Stiftung

### 15:45 Uhr Unterstützungsangebote pro Holzbau

Alexander Schulze, C.A.R.M.E.N. e.V.

### 16:15 Uhr Die Extraportion Netzwerken

Bei schönem Wetter im Garten des AELF im  
Zwiegespräch mit den Veranstaltern und  
den Referent\*innen.

## Veranstaltungspartner

C.A.R.M.E.N. e.V.  
Schulgasse 18 · 94315 Straubing  
Tel. 09421 960 300  
contact@carmen-ev.de  
www.carmen-ev.de



Bayerische Ingenieurekammer-Bau  
Schloßschmidstraße 3 · 80639 München  
Tel. 089 41 94 34 0  
info@bayika.de  
www.bayika.de



Regierung von Mittelfranken  
Promenade 27 · 91522 Ansbach  
Tel. 0981 530  
poststelle@reg-mfr.bayern.de  
www.regierung.mittelfranken.bayern.de



**Regierung von Mittelfranken**

Amt für Ernährung, Landwirtschaft und Forsten Ansbach (AELF)  
Mariusstraße 26 · 91522 Ansbach  
Tel. 0981 8908 0  
poststelle@aelf-an.bayern.de  
www.aelf-an.bayern.de

**Amt für Ernährung,  
Landwirtschaft und Forsten  
Ansbach**



proHolz Bayern  
Obere Hauptstrasse 36 · 85354 Freising  
Tel. 08161 96 995 64  
info@proholz-bayern.de  
www.proholz-bayern.de

